

Corona-anvisningar ALLMÄNT

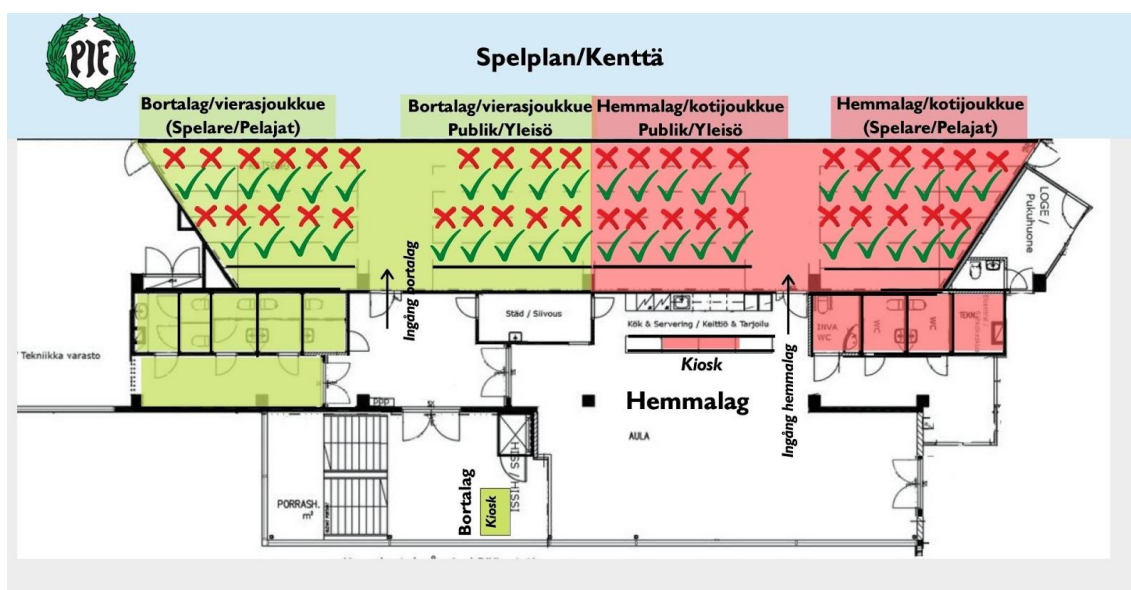
- Handboll ska inte spelas eller tränas om man har ens minsta symptom på sjukdom eller är i karantän.
- Vid misstanke om Covid-19, följ THL:s och din hälsocentrals instruktioner.
- Vi rekommenderar att personer som hör till de riskgrupper som nämns i myndighetsanvisningarna diskuterar med läkare om deltagning i evenemangen.
- Vid alla matchevenemang ska alla deltagare i evenemanget (spelare, tränare, andra bakgrundspersoner, matchfunktionärer samt domare) antecknas av laget och informationen ska sparas i minst 14 dygn.
- Lagen ska erbjuda sina spelare och tränare handdesinfektionsmedel under både träningar och matcher och tillgång till engångshandskar vid behov rekommenderas.
- Varje spelare ska ha en personlig och tydligt utmärkt vattenflaska med på träning och matcher.
- Det rekommenderas att spelare bär med sig eget handdesinfektionsmedel till träningar, matcher och matchresor.
- Under träningar ska obehöriga personer inte vistas vid planen. Vid avlämning och upphämtning av juniorer rekommenderas det att föräldrar väntar utanför hallen.

Corona-anvisningar PIUG

PUBLIK

Kom endast till hallen om du är frisk. Kom inte till hallen om du är i karantän.

All publik (även chaufförer och föräldrar) samlas uppe på läktaren. Bortalagets läktarsektion är till vänster (gröna området), ingången till läktaren ligger rakt fram efter trapporna. Hemmalagets läktarsektion (det röda området) är till höger och publiken använder sig av ingången till läktaren till höger om cafeterian.



OBS! Ingen kioskförsäljning i PIUG för tillfället!

Håll säkerhetsavstånd på 1 till 2 meter.

På läktaren sitter man umgängesvis med beaktande av säkerhetsavstånd. Varannan bänkrad är i användning. **Publiken bör använda ansiktsmask.** Effekten av att använda ansiktsmask grundar sig på att så många som möjligt använder den ändamålsenligt. Vid behov kan man köpa ansiktsmask för 1 €. Alternativt kan man använda visir.

Handdesinfektionsmedel finns till förfogande samt även gott om wc:n med möjlighet till handtvätt i bägge korridorerna i anslutning till läktaren. Publiken ombeds att hålla sig till anvisad läktarsektion och att använda sig av wc-utrymmena i anslutning till den sektionen.

Följ uppsatta direktiv om god handtvätts-, host- och nysteknik!

Undvik att vistas i den nedre aulan, aulan får inte användas som väntutrymme.

Vi ber er följa dessa direktiv för er egen och andras säkerhet. Vi är tacksamma för er förståelse!

Corona-anvisningar TRÄNINGAR

Delta i träningen endast om du är helt frisk. Har du förkylningssymptom, bör du kontakta din hälsocentral och följa deras direktiv.

Är du placerad i karantän får du inte delta i träningen, innan hela karantäntiden är slut.

Undvik onödiga vistelser i hallen.

Endast spelare som har träning, tränarna och eventuella andra stödpersoner rör sig i nedre korridoren, omklädningsrummen och på spelplanen. Spelare som inte själv har träningstur ska inte vistas i de utrymmena.

Det rekommenderas att vistelsen i omklädningsrummen minimeras. Spelarna uppmanas att helst komma färdigt ombytta till träningen och duscha hemma efteråt.

Tvätta eller desinficera händerna varje gång ni går in i omklädningsrummet.

Tränaren har med sig lagets handdesinfektionsmedel till alla träningar.

Föräldrar till spelare rekommenderas att inte bli kvar i hallen och vänta på sina barn under träningen. Om läktaren är öppen, kan de vid behov vänta där, eller utomhus. **Föräldrar ska inte röra sig i närheten av spelplanen, omklädningsrummen eller nedre korridoren.**

Det rekommenderas att vänta på spelare och andra personer utomhus, **den nedre hallen får inte användas som väntutrymme.**



Corona-anvisningar HEMMAMATCHER

En handbollsmatch är ett offentligt evenemang. Arrangören, d.v.s. hemmalaget för den enskilda matchen, ansvarar för ordning och säkerhet.

Endast spelare som är friska deltar i matcher. Spelare som har minsta lilla förkylningssymptom eller är placerade i karantän får inte närvara vid matcher eller komma till hallen.

Publiken använder huvudingången och går direkt till läktaren (se karta).

Spelare, tränare, domare, funktionärer och eventuella andra för matchen nödvändiga personer går in genom sidodörren till höger om huvudingången.



Spelplanen och dess närhet, omklädningsrummen och PIUG:s nedre korridor är reserverade för spelare i de aktuella matcherna, tränare, domare, funktionärer och eventuella andra bakgrundspersoner. Spelare som inte själv spelar i de aktuella matcherna räknas som publik och hänvisas till läktaren (detta gäller både för det egna laget och andra PIF-lag).

Inga extra personer tas med på bytesbänken under matcher.

Det är inte tillåtet för utomstående (t.ex. andra lags spelare, kompisar eller föräldrar) att komma in på spelområdet eller i dess närhet (t.ex. omklädningsrum) under matchpauser.

Det rekommenderas att vistelse i omklädningsrummen undviks eller minimeras. Spelarna uppmanas att helst komma färdigt ombytta till matcher och att duscha hemma efteråt.

Tvätta eller desinficera händerna varje gång ni går in i omklädningsrummet.

Fördelningen av omklädningsrum görs så att man så långt som möjligt undviker att olika lag och föreningar går om varandra i korridorerna. I PIF-kansli finns en färdig lista på fördelningen av omklädningsrummen.

Spelare och tränare bör använda mask i alla allmänna utrymmen utanför spelplanen (t.ex. korridorer och läktare).

Vid alla matchevenemang ska alla deltagare i evenemanget (spelare, tränare, andra bakgrundspersoner, matchfunktionärer osv.) antecknas av laget och uppgifterna om varje evenemang sparas i minst 14 dygn. Listan bör vara lättillgänglig så att den snabbt kan förmedlas till myndigheterna om det behövs.

Funktionärerna använder munskydd, samt engångshandskar om de så önskar (eget munskydd och handskar är önskvärt).

Handdesinfektionsmedel ska finnas tillgängligt på funktionärsbordet.

Tränaren har med sig lagets handdesinfektionsmedel till alla matcher.

Vi uppmuntrar att man frågar domaren och motståndarlaget om det är okej att inte byta sida vid halvlek.

Skaka inte hand med domare, tränare eller motståndarlaget.

Efter avslutad match ska laget lämna spelplanen snabbt och undvika närkontakter.

Spelare, tränare, domare, funktionärer o.s.v. ska inte förflytta sig till utrymmen avsedda för publiken (t.ex. kiosken) under matchen eller matchpauser.

Om ett lag (gäller både hemma- och bortalag), spelar flera matcher under samma dag och det blir en längre paus mellan dem, rekommenderas att väntetiden tillbringas utomhus, eller på den del av läktaren som är reserverad för respektive lags spelare (se karta), eller utanför hallen.

Varje enskilt lag torkar av bytesbänk, bänkar, dörrhandtag, kranhandtag, wc-spolknapp då de avlägsnar sig från hallen och omklädningsrummen. PIF handboll alternativt PIUG Oy Ab förser en representant för laget med ytdesinfektionsmedel, trasor och engångshandskar.

Corona-anvisningar BORTAMATCHER

Vid bortamatcher och matchresor rekommenderas det att antalet spelare, tränare, andra bakgrundspersoner samt juniorers chaufförer hålls till ett skäligt och så lågt antal som möjligt.

Endast de spelare som ska spela i matchen/-erna följer med på matchresorna. Observera att många föreningar och hallar har egna corona-regler för besökande lag. Det är viktigt att kolla upp dem på förhand. Följ de anvisningar som gäller.

Vid mån av möjlighet skall man undvika att stanna och äta på vägen.



Matchresor i buss:

- endast nödvändiga personer för matchen får resa med lagbussen.
- endast en person per bänk, om möjligt används bara varannan bänkrad.
- personerna i bussen sitter på samma ställe i bussen på både tur- och returesan.
- en ansvarsperson (tränare, lagledare) tar en bild över hur alla sitter i bussen och sparar bilden i 14 dygn.

Matchresor i bil: samma personer åker med samma bilar på tur- och returesan. Resenärerna i varje bil dokumenteras och sparas i 14 dygn.

Dokumentationen av sittordningen på matchresor är ytterst viktig vid ev. spårning av smittspridning eller utvärdering av karantän.

Bekräftat coronafall i laget

Agera ansvarsfullt enligt hälsomyndigheternas instruktioner.

Vid coronafall i ett PIF handbollslag skall lagledaren ta kontakt med Paula Gratschev, tel.nr. +358 50 521 07 96. Hon informerar tävlingschefen Taneli Tiilikainen som informerar matcharrangören/bortalaget.

Myndigheterna är ansvariga att spåra infektionskedjan.

Kom ihåg att respektera de drabbade personernas integritet och personskydd.

Suomeksi:**Korona-ohjeistus YLEISTÄ**

- Käsipalloa ei pelata ja harjoituksissa ei käydä, jos on vähänkään oireinen tai asetettu karanteeniin.
- Jos on epäily Covid-19 -tartunnasta, seurataan THL:n ja oman terveysaseman/terveyskeskuksen ohjeistusta.
- Suosittelemme viranomaisohjeistuksissa mainittuihin riskiryhmiin kuuluvia henkilöitä keskustelemaan lääkärin kanssa ennen tapahtumiin osallistumista.
- Joukkue kirjaa kaikki ottelutapahtumaan osallistuvien (pelaajat, valmentajat, muut taustahenkilöt, toimitsijat sekä tuomarit) nimet. Tiedot säilytetään vähintään 14 päivän ajan.
- Joukkueilla on oltava tarjolla käsidesiä pelaajille ja valmentajille otteluissa sekä harjoituksissa. Myös kertakäyttökäsineiden tarjolla olemista suositellaan.
- Jokaisella pelaajalla tulee olla henkilökohtainen ja selkeästi merkitty vesipullo harjoituksiin ja otteluihin.
- Pelaajille suositellaan omaa käsidesipulloa harjoituksiin, otteluihin sekä ottelumatkoihin.
- Muiden kun pelaajien ja valmentajien oleskelu kentän laidalla on kielletty. Vanhempia pyydetään odottamaan hallin ulkopuolella pelaajia kuljetettaessa hallille tai sieltä pois.

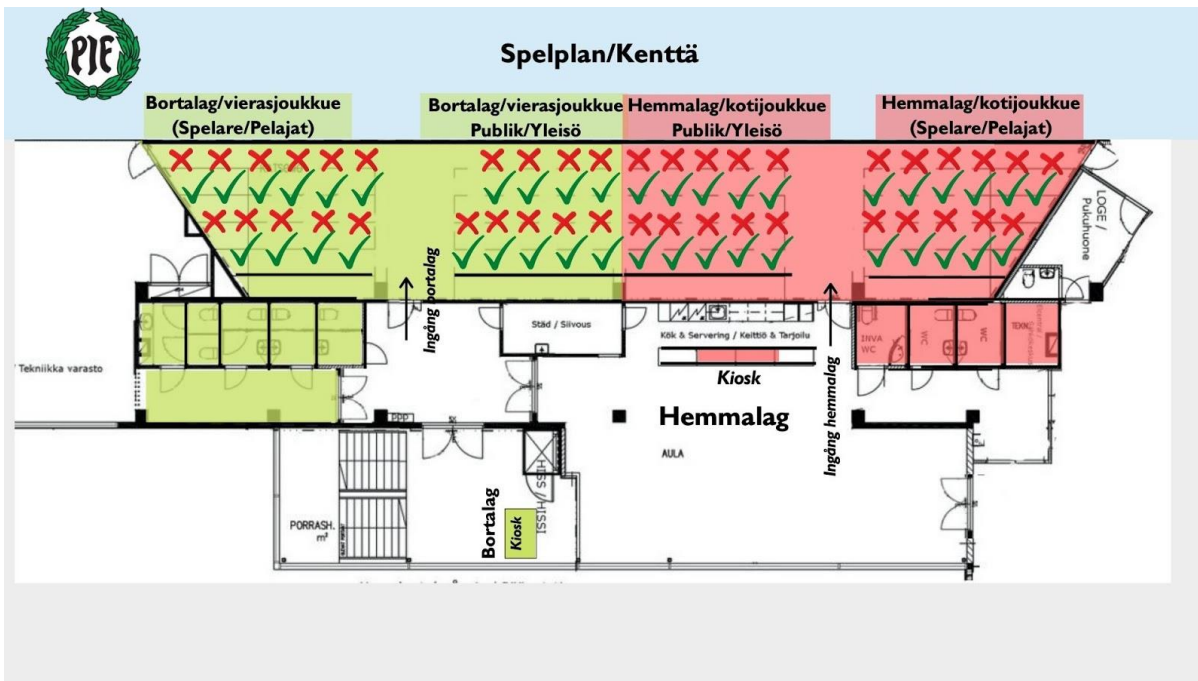


Korona-ohjeistus PUNT

YLEISÖ

Tule hallille vain terveenä. Älä tule hallille, jos sinut on asetettu karanteeniin.

Yleisö (myös kuskit ja vanhemmat) oleskelevat katsomossa. Vierasjoukkueen alue (merkitty vihreällä) sijaitsee katsomon vasemmalla puolella, sisäänkäynti suoraan edessä porraskäytävältä tultaessa. Kotijoukkueen punaisella merkitty alue on katsomon oikealla puolella, sisäänkäynti kahvion puoleisesta ovesta.



HUOM! PUNTissa ei ole kioskimyyntiä tällä hetkellä!

Turvaväli 1-2 metriä on pidettävä.

Katsomossa istutaan omassa seurueissa turvavälit huomioiden. **Yleisön tulee käyttää maskia /hengityssuojainta.** Maskin antama suoja on tehokkaampi mitä useampi sellaista käyttää. Tarvittaessa voitte ostaa kertakäyttöhengityssuojaimen hintaan 1€/kpl.

Käsidesiä on runsaasti tarjolla sekä useita wc-tiloja missä käsien pesu on mahdollista, löytyy molemmilta puolin käytävätiloja katsomon yhteydessä. Yleisöä pyydetään pysyttelemään omilla alueilla katsomossa sekä käyttämään niiden yhteydessä sijaitsevia wc-tiloja.

Esillä olevia yskimiseen ja aivastamiseen sekä käsihygieniaan liittyviä ohjeita on seurattava oman ja muiden turvallisuus huomioiden.

Seura suosittelee ulkona odottamista. **Ala-aulassa oleskelua tulee välttää, odottaminen ala-aulassa on kiellettyä.**



Korona-ohjeistus HARJOITUKSET

Ainoastaan täysin terveet, oireettomat pelaajat osallistuvat harjoituksiin. Nuha- tai ylähengitystieoireiset pelaajat sekä karanteenissa olevat pelaajat eivät voi olla läsnä harjoituksissa tai tulla hallille.

Jos pelaaja on karanteenissa, hän ei voi tulla harjoituksiin ennen karanteeniajan päättymistä.

Turhaa oleskelua hallissa on vältettävä.

Pelikenttä sekä sitä ympäröivä alue, alakäytävä (käytännössä koko PUNT:n alakerta) on varattu ainoastaan ajankohtaisen harjoituksen pelaajille, valmentajille sekä muille välttämättömille taustahenkilöille.

Ei ulkopuolisia (vanhempia, kavereita tai muiden joukkueiden pelaajia) kenttäalueella tai sen läheisyyteen (esim. pukuhuoneisiin) harjoitusten aikana.

Kaikkea oleskelua pukuhuoneissa on vältettävä tai suositellaan minimoitavaksi. Pelaajia kehoitetaan tulla hallille treenivaatteet valmiiksi puettuina ja käymään suihkussa kotona, jos vain mahdollista.

Kädet on pestävä tai desinfioitava aina pukuhuoneisiin mentäessä.

Valmentajalta löytyy käsidesiä.

Vanhemmat/kuljettajat eivät saa odotella kentän laidalla tai hallin käytävillä harjoitusten aikana. Katsomossa voi tarvittaessa odotella sen ollessa auki tai sitten hallin ulkopuolella.

Ala-aula ei ole odotustila!

Kiitos ymmärryksestä!

Korona-ohjeistus KOTIOTTELUT

Käsipallo-ottelu on julkinen tapahtuma. Järjestäjä, käytännössä jokaisen ottelun kotijoukkue on vastuussa tapahtuman järjestyksestä ja turvallisuudesta.

Ainoastaan täysin terveet, oireettomat pelaajat osallistuvat otteluihin. Nuha- tai ylähengitystieoireiset pelaajat sekä karanteenissa olevat pelaajat eivät voi olla läsnä otteluissa tai tulla hallille.

Yleisö käyttää pääovea ja siirtyy suoraan katsomoon.

Pelaajat, valmentajat, tuomarit, toimitsijat sekä muut, otteluun välttämättömät henkilöt käyttävät sivuovea pääsisäänkäynnin oikealla puolella.





PUBLIK,
FÖRÄLDRAR

YLEISÖ,
VANHEMMAT

MATCHLAG, TRÄNARE, DOMARE
JOUKKUE, VALMENTAJA, TUOMARIT

Pelikenttä sekä sitä ympäröivä alue, alakäytävä (käytännössä koko PUNT:n alakerta) on varattu ainoastaan ajankohtaisen ottelun pelaajille, valmentajille, tuomareille, toimitsijoille sekä muille välttämättömille taustahenkilöille. Pelaaja, joka ei itse pelaa kyseisessä ottelussa lasketaan yleisöksi ja seuraa ottelua katsomosta. Tämä koskee niin PIF- kuin vierasjoukkueita.

Ei ylimääräisiä henkilöitä vaihtopenkille! Vain pelaajat sekä joukkueen valmennusjohto ovat penkillä.

Ei ulkopuolisia (vanhempia, kavereita tai muiden joukkueiden pelaajia) kenttäalueella tai sen läheisyyteen (esim. pukuhuoneisiin) otteluiden välissä.

Kaikkea oleskelua pukuhuoneissa on vältettävä tai suositellaan minimoitavaksi. Pelaajia kehoitetaan tulla hallille treenivaatteet valmiiksi puettuina ja käymään suihkussa kotona, jos vain mahdollista.

Kädet on pestävä tai desinfioitava aina pukuhuoneisiin mentäessä.

Pukuhuoneet jaetaan siten että joukkueiden välillä olisi mahdollisimman vähän kontakteja käytävällä. PIF-toimistosta löytyy valmis lista pukuhuoneiden jaosta.

Pelaajien ja valmentajien yms. tulee käyttää maskia/hengityssuojainta kaikissa hallin yhteisissä tiloissa pelikentän ulkopuolella (käytävissä, katsomossa jne.)

Kaikki ottelutapahtumaan osallistuvat joukkueet (sis. pelaajat, valmentajat, muut taustahenkilöt, toimitsijat sekä tuomarit) kirjaavat em. nimet. Tiedot säilytetään vähintään 14 päivän ajan. Listan on oltava helposti saatavilla viranomaistarkoituksiin välitettäväksi.

Toimitsijat käyttävät maskia sekä halutessaan kertakäyttöhanskoja, omat suojaimet toivottavia.

Käsidesiä on löydettävä toimitsijapöydältä.

Valmentaja tuo mukanaan joukkueen omat käsidesit jokaiseen otteluun.

Kehotamme kysymään tuomarilta ja vastustajilta ennen peliä onko puolten vaihto erätouon jälkeen välttämätöntä.

Joukkueiden välinen sekä tuomareiden ja valmentajien kättely on kiellettyä.

Joukkueet poistuvat välittömästi kentältä ottelun jälkeen lähikontakteja välttäen.

Pelaajat, valmentajat, tuomarit, toimitsijat yms. eivät poistu yleisötiloihin ottelun aikana.

Otteluiden välissä (jos joukkue pelaa useampia pelejä PUNT:ssa saman päivän aikana) suositellaan odottamista ulkona tai oleskelemista k.o. joukkueiden alueilla katsomossa (kts. kartta). Tämä koskee niin koti- kun vierasjoukkueita.

Jokainen joukkue pyyhkii vaihtopenkin, pukuhuoneen penkit, ovenkahvat ja wc:n painikkeen ennen kuin se jättää pukuhuoneen. PIF käsipallo tai PUNT Oy Ab toimittaa joukkueille desinfiointiainetta, liinoja ja kertakäyttöhanskoja tätä varten.

Korona-ohjeistus VIERASPELIT

Vieraspeleissä ja ottelumatkoilla suositellaan mahdollisimman pientä pelaaja- valmentaja- ja kuljettajamäärää.

Ainoastaan ottelussa/otteluissa pelaava kokoonpano joukkueesta matkustaa peleihin. Huomioikaa että monella joukkueella ja hallilla on omat koronasäännöt vierasjoukkueille; nämä on hyvä tarkistaa etukäteen. Seuratkaa voimassa olevia ohjeistuksia.

Matkalla pysähtymistä (esim syömistä kotimatalla) on mahdollisuuksien mukaan vältettävä.

Ottelumatkat **bussissa**:

- ainoastaan välttämättömät henkilöt bussissa
- yksi henkilö/penkki, jos mahdollista vain joka toisella rivillä
- matkustajat istuvat samoilla paikoilla meno- ja kotimatalla
- vastuuhenkilö (valmentaja tai joukkueenjohtaja) ottaa kuvan istumajärjestyksestä bussissa ja pitää kuvan tallessa 14 päivää

Ottelumatkat **henkilöautolla**: samat henkilöt matkustavat samoissa autoissa meno- ja kotimatkan. Matkustajat jokaisessa autossa dokumentoidaan ja pidetään tallessa 14 päivää.

Istumajärjestyksen dokumentointi on erittäin tärkeää mahdollisen tartunnan jäljittämiseksi tai karanteenin tarpeen arvioimiseksi.



Todettu koronatapaus joukkueessa

Toimikaa vastuullisesti terveydenhuoltoviranomaisten ohjeita noudattaen.

Jos PIF käsipallojoukkueessa on koronatapaus, joukkueenjohtaja ilmoittaa tästä Paula Gratscheville, +358 05 521 07 96. Hän ilmoittaa kilpailupäällikölle Taneli Tiilikaiselle, joka ilmoittaa asiasta ottelujärjestäjälle/vierasjoukkueelle.

Tautiketjujen jäljittämisestä vastaa viranomainen

Muistakaa kunnioittaa henkilöiden yksityisyyden ja henkilötietojen suojaa.

